

Số: LQSL_983/08h40/DBQG

Hà Nội, ngày 26 tháng 10 năm 2025

**TIN CẢNH BÁO LŨ QUÉT, SẠT LỎ ĐẤT, SỤT LÚN ĐẤT DO MƯA LŨ
HOẶC DÒNG CHẢY TRÊN KHU VỰC CÁC TỈNH/THÀNH PHỐ TỪ
QUẢNG TRỊ ĐẾN KHÁNH HÒA**

1. Tình hình mưa đã qua:

Trong 24 giờ qua (từ 08 giờ ngày 25/10 đến 08 giờ ngày 26/10), khu vực các tỉnh/thành phố từ Quảng Trị đến Khánh Hòa đã có mưa vừa, mưa to, đặc biệt có nơi mưa rất to như: Vườn Quốc Gia Bạch Mã 161,4mm (TP. Huế); Trà Leng 212,2mm (TP. Đà Nẵng); Trà Thanh 215,8mm (Quảng Ngãi); Đê Gi 146,9mm (Gia Lai); Phú Lạc 84,6mm (Đắk Lắk); Đại Lãnh 61mm (Khánh Hòa);...

Trong 12 giờ qua (từ 20 giờ ngày 25/10 đến 08 giờ ngày 26/10), khu vực tỉnh Quảng Trị đã có mưa vừa, mưa to như: Đập Thủy điện La Tó 106,4mm; Ta Long 45,4mm;...

Mô hình độ ẩm đất cho thấy một số khu vực thuộc các tỉnh trên đã gần bão hòa (trên 85%) hoặc đạt trạng thái bão hòa.

2. Cảnh báo mưa trong thời gian tiếp theo:

Trong 03-06 giờ tới, khu vực các tỉnh trên tiếp tục có mưa với lượng mưa tích lũy phổ biến như sau: Quảng Trị từ 5-20mm, có nơi trên 40mm; từ TP. Huế đến Khánh Hòa từ 30-60mm, có nơi trên 80mm, riêng TP. Đà Nẵng từ 40-70mm, có nơi trên 100mm.

3. Cảnh báo nguy cơ:

Trong 06 giờ tới, nguy cơ xảy ra lũ quét trên các sông, suối nhỏ, sạt lở đất trên sườn dốc tại nhiều xã/phường (Chi tiết được đính kèm trong Phụ lục 1).

4. Cảnh báo cấp độ rủi ro thiên tai do lũ quét, sạt lở đất, sụt lún đất do mưa lũ hoặc dòng chảy: Cấp 1.

5. Cảnh báo tác động của lũ quét, sạt lở, sụt lún đất do mưa lũ hoặc dòng chảy:

Lũ quét, sạt lở đất có thể gây tác động rất xấu đến môi trường, uy hiếp tính mạng của người dân; gây tắc nghẽn giao thông cục bộ, làm ảnh hưởng tới quá trình di chuyển của các phương tiện; phá hủy các công trình dân sinh, kinh tế gây thiệt hại cho các hoạt động sản xuất, hoạt động kinh tế - xã hội.

Kiến nghị các cơ quan chức năng tại địa phương lưu ý rà soát các điểm nghẽn dòng, các vị trí xung yếu trên địa bàn để có biện pháp phòng tránh, ứng phó.

Tin phát lúc: 08h40

Người chịu trách nhiệm
ban hành bản tin

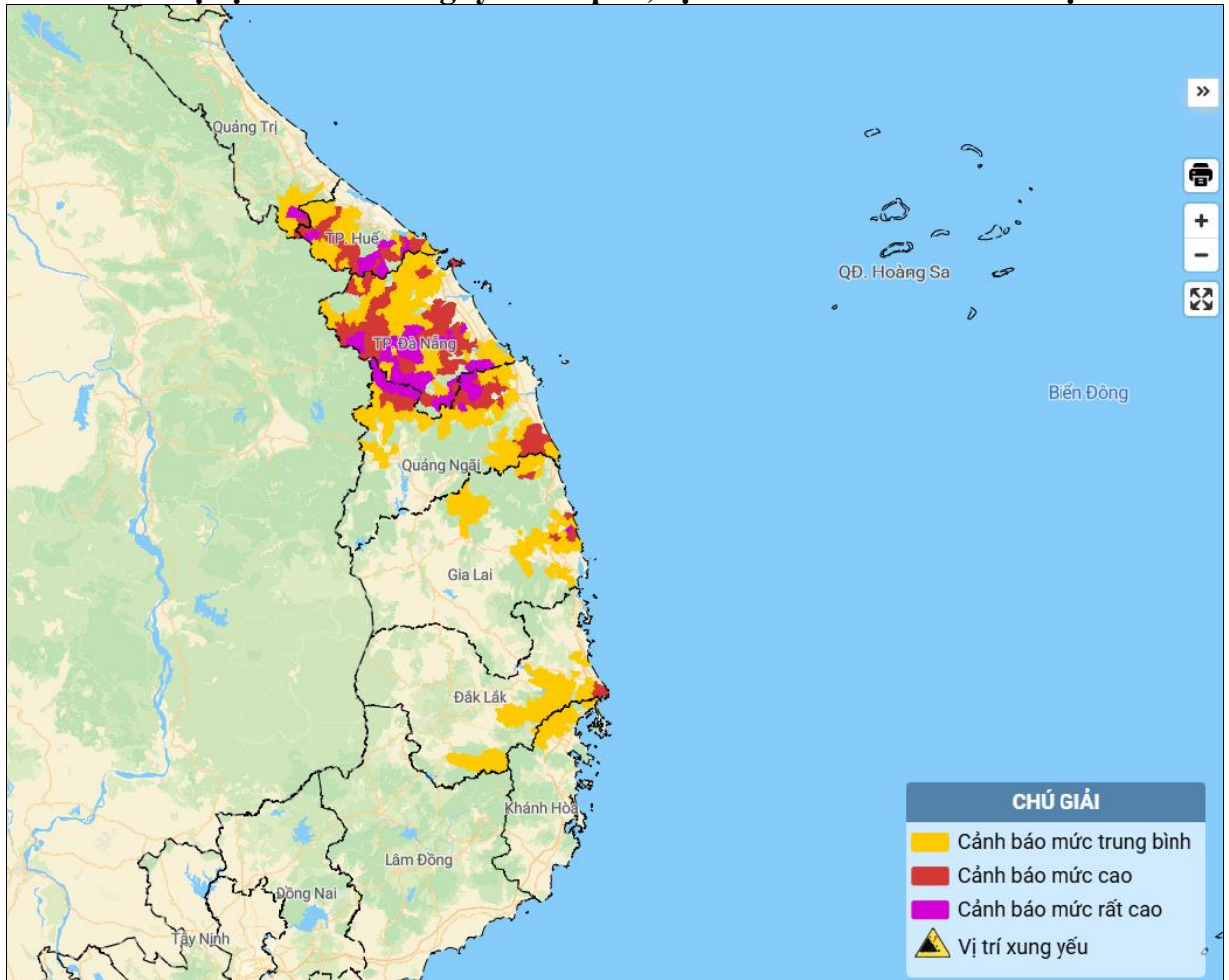
Đoàn Văn Hải

PHỤ LỤC

Phụ lục 1: Danh sách các khu vực có nguy cơ xảy ra lũ quét, sạt lở đất đá trong 06 giờ tới

TT	Tỉnh/Thành phố	Xã/Phường
1	Quảng Trị	<i>Tà Rụt; Ba Lòng, Đakrông, Hải Lăng, La Lay</i>
2	TP. Huế	A Lưới 1, Hưng Lộc, Lộc An, Long Quảng, Nam Đông, Phú Lộc; A Lưới 4, A Lưới 5, Chân Mây - Lăng Cô, Khe Tre, P. Phong Điền; A Lưới 2, A Lưới 3, Bình Điền, P. Hương An, P. Hương Trà, P. Kim Long, P. Kim Trà, P. Phong Thái, Vinh Lộc
3	TP. Đà Nẵng	Đắc Pring, Hiệp Đức, Khâm Đức, La Dê, Nam Trà My, Phước Chánh, Phước Hiệp, Phước Năng, Phước Thành, Phước Trà, Quế Phước, Sơn Cẩm Hà, Tam Mỹ, Thăng Phú, Trà Giáp, Trà Leng, Trà Liên, Trà Vân, Việt An; Avuong, Bà Nà, Bến Giằng, Bến Hiên, Đồng Dương, Duy Xuyên, La Êê, Lãnh Ngọc, Nam Giang, Nông Sơn, P. Sơn Trà, Phú Ninh, Quế Sơn, Quế Sơn Trung, Sông Kôn, Tây Giang, Thạnh Bình, Thu Bồn, Tiên Phước, Trà My, Trà Tân, Trà Tập; Chiên Đàn, Đại Lộc, Đông Giang, Đức Phú, Hà Nha, Hòa Tiến, Hòa Vang, Hùng Sơn, Núi Thành, P. An Khê, P. Hải Vân, P. Hòa Khánh, P. Liên Chiểu, Phú Thuận, Sông Vàng, Tam Anh, Tam Xuân, Tây Hồ, Thạnh Mỹ, Thượng Đức, Trà Đốc
4	Quảng Ngãi	Đăk PLô, Ngọc Linh, Sơn Tây Thượng, Tây Trà, Tây Trà Bồng, Thanh Bồng, Xốp; Ba Động, Ba Gia, Ba Tơ, Cà Đam, Đăk Pék, Đặng Thùy Trâm, Đông Trà Bồng, Khánh Cường, Lân Phong, Nguyễn Nghiêm, P. Đức Phổ, P. Trà Câu, Sơn Hà, Sơn Hạ, Trường Giang; Ba Dinh, Ba Tô, Ba Vì, Ba Vinh, Ba Xa, Bình Chương, Bình Minh, Bờ Y, Đăk Long, Đăk Môn, Đăk Sao, Dục Nông, Măng Bút, Măng Ri, Mộ Đức, Nghĩa Giang, Ngọc Tú, P. Sa Huỳnh, Sa Loong, Sơn Linh, Sơn Tây, Sơn Tây Hạ, Sơn Thủy, Sơn Tịnh, Thiện Tín, Trà Bồng, Trà Giang
5	Gia Lai	ĐỀ GI; An Hòa, Cát Tiến, Hòa Hội, Phù Mỹ Đông; Ân Hảo, An Lão, An Lương, An Nhơn Tây, An Vinh, Ayun, Bình Hiệp, Bình Khê, Bình Phú, Cửu An, Đak Rong, Đak Somei, Hội Sơn, Krong, Ngô Mây, P. An Nhơn Nam, P. Quy Nhơn Tây, Phù Cát, Phù Mỹ, Phù Mỹ Nam, Phù Mỹ Tây, Tuy Phước, Tuy Phước Tây, Vĩnh Quang, Vĩnh Thạnh, Xuân An
6	Đăk Lăk	<i>Hòa Xuân; Cư M'ta, Cư Yang, Đức Bình, Ea Păl, Ea Riêng, Hòa Mỹ, Hòa Thịnh, Krông Á, Liên Sơn Lăk, M'Đrăk, P. Bình Kiến, P. Đông Hòa, P. Tuy Hòa, Phú Hòa 1, Phú Hòa 2, Sơn Hòa, Sơn Thành, Sông Hinh, Suối Trai, Tuy An Nam, Yang Mao</i>
7	Khánh Hòa	Bắc Ninh Hòa, Đại Lãnh, Hòa Trí, Tây Ninh Hòa, Tu Bông, Vạn Hưng, Vạn Ninh

Phụ lục 2: Bản đồ nguy cơ lũ quét, sạt lở đất đá trên các khu vực



(Chi tiết tại đường link: <http://luquetsatlo.nchmf.gov.vn>)